

THORN

Promenade LED

Eleganter Poller für Licht und Farbe im städtischen Raum



Licht und Farbe



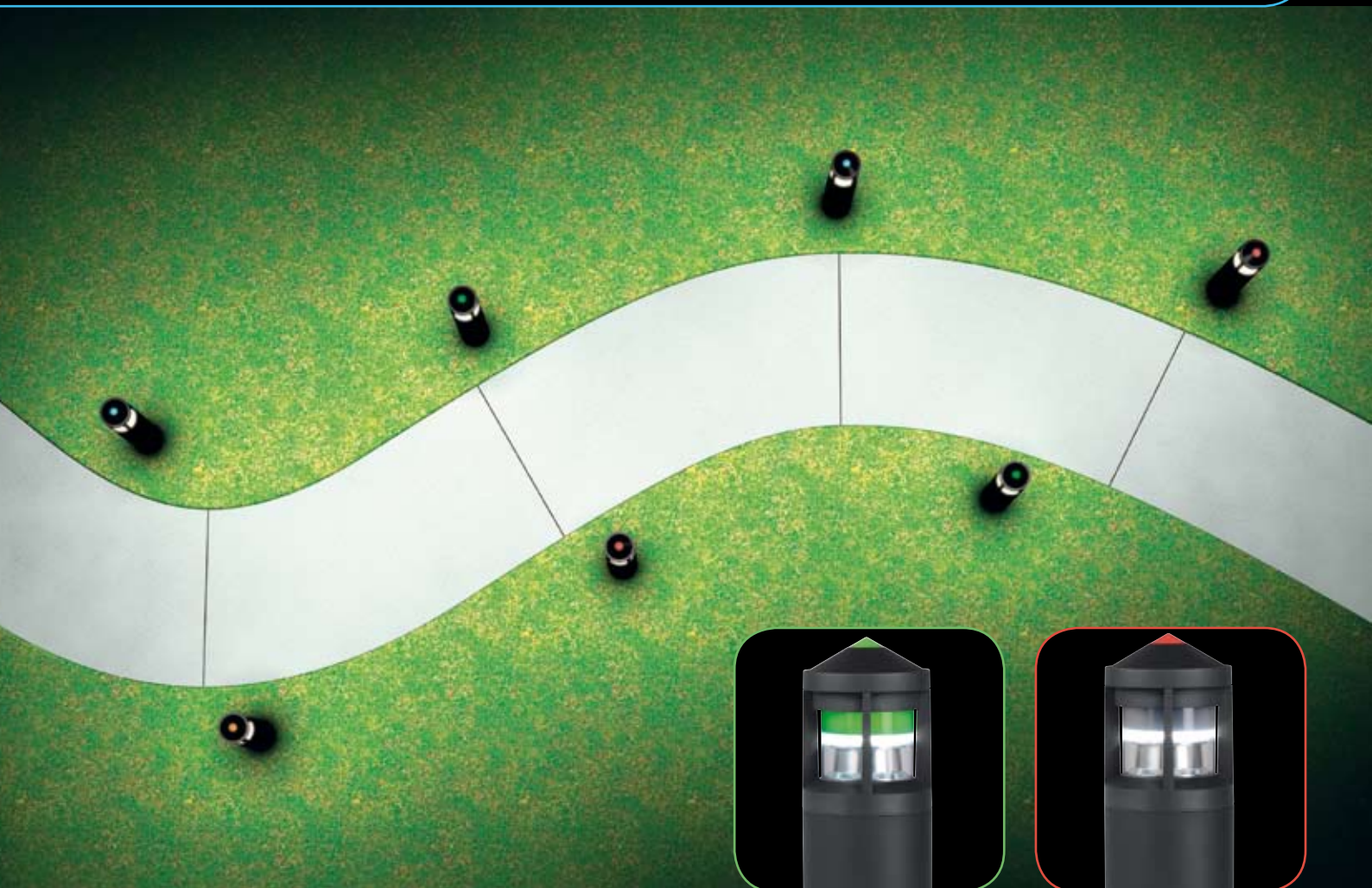
Ein solides und elegantes Poller- und Brüstungsleuchtenprogramm auf LED-Basis zur Ausleuchtung und farblichen Gestaltung auf Gehwegen, Eingängen, in Geschäftszentren und in Parkanlagen

Licht

Promenade – die elegante Poller-/Brüstungsleuchte mit neuem und einmaligem Optiksystem für optimale Lichtleistung und Gleichmäßigkeit aus 15 weißen Hochleistungs-LEDs für die effiziente Ausleuchtung von Fußgängerbereichen.

Farbe

Durch das ausbaubare Zubehör können je nach gewünschtem Effekt entweder das gesamte Oberteil oder lediglich der obere Kegel farblich beleuchtet werden: Optische Führung oder Beleuchtungseffekt. RGB-Version mit dynamischem Farbwechsel auf Anfrage.



Grünversion ohne Zubehör

Rotversion mit Zubehör

Subtile Farbtöne zur Schaffung von Identität im Stadtbereich



Ansprachende Hinweise auf Eingängen in Freizeitzentren, Kinos oder Geschäftszentren unter verstärkter Beibehaltung der Unternehmensfarbgebung



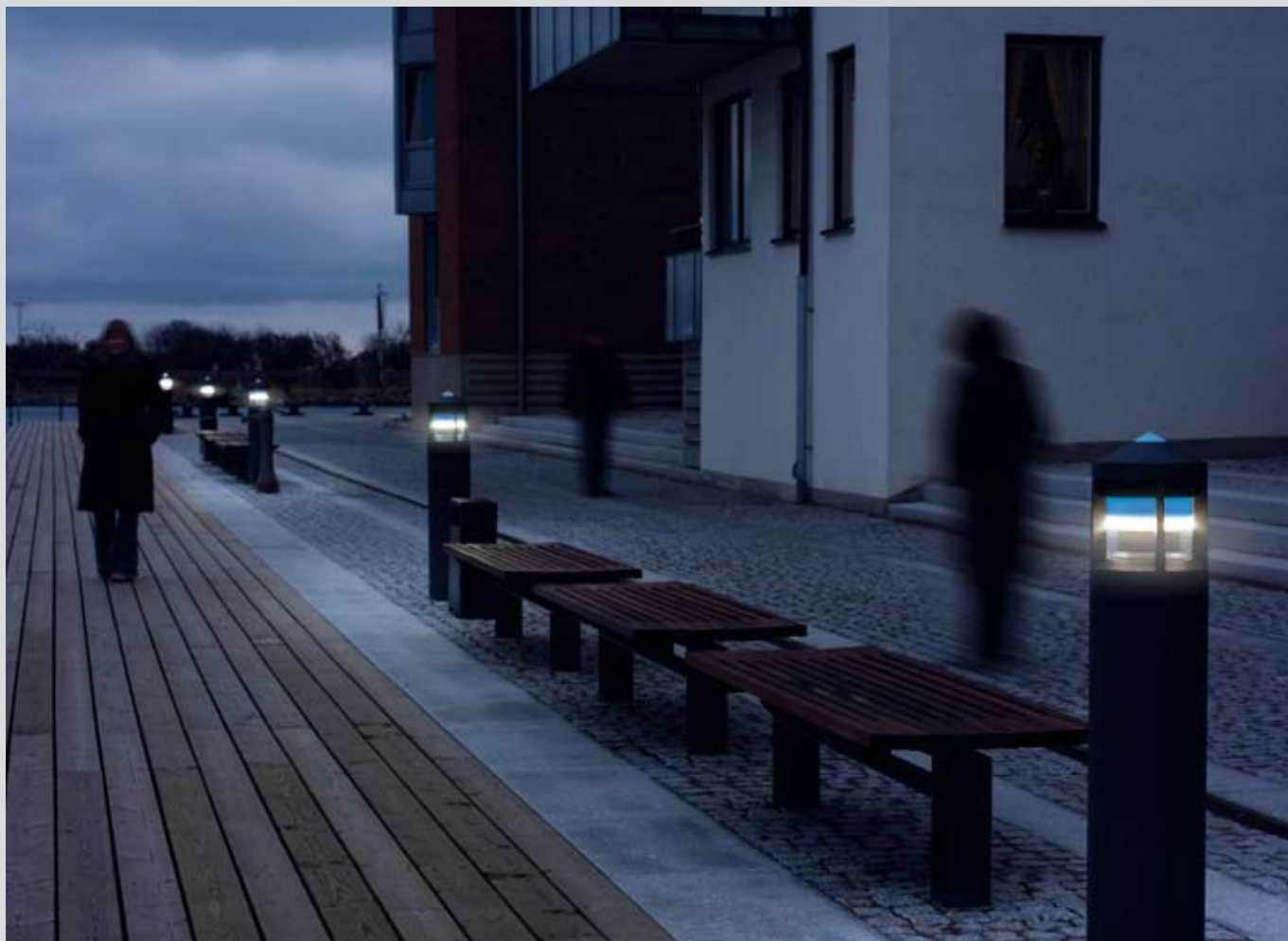
Intensive Gestaltung von Gehwegen oder Fahrradwegen in Parkanlagen



Für die atmosphärische Gestaltung von Uferwegen oder Freizeitanlagen



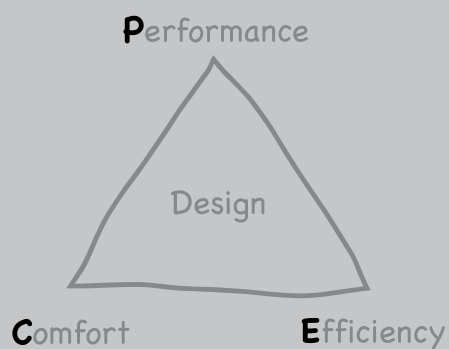
Warme und einladende Atmosphäre im Krankenhaus- oder Wohnbereich



Leistung, Effizienz und Komfort

Optimierte Lichtausstrahlung für:

- bessere Leistung
- effiziente Energienutzung
- unaufdringliche Beleuchtung
- blendfreie Ausleuchtung



LED-Technologie

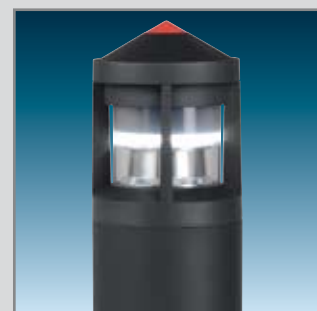
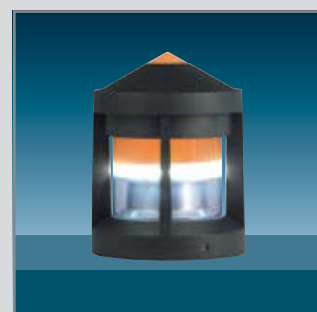
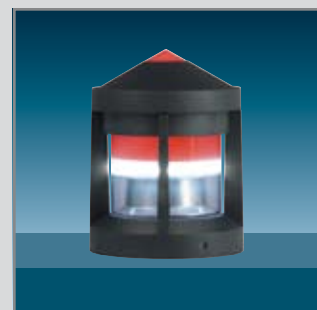
Mit dem einmaligen Charakter und Erscheinungsbild der LED-Technologie kann ein Niveau an Leistung und Funktionalität erzielt werden, das mit alternativen Beleuchtungsverfahren unerreichbar ist.

- Lange Betriebsdauer (bis zu 50.000 Std.)
- Spart Wartungskosten
- Hoher Wirkungsgrad
- Geringe Wattzahl
- Niederspannung
- Kaltstrahl
- Hohe Optikleistung
- Dynamisches Farbspiel (auf Anfrage)
- Kein UV
- Sofortiges Licht
- Umfangreiche Farbauswahl

Promenade LED



Rundpoller- und Brüstungsleuchten mit einmaligem Optiksistem in Verbindung mit LED-Technologie für Weißlicht und Farbeffekt



Designer: Chr. Hvidt

- Elegantes Design für die problemlose Integration in verschiedene Anwendungen
- Gleiches Design als Standard Promenade Poller zur Nachrüstung
- Robustes und zerstörungsfestes Gehäuse aus Aluminiumdruckguss (LM6)
- Versionen für die Montage auf Brüstung, Fußpunkt oder Flansch

- Ausdruck von Sicherheit, Stärke und Harmonie bei Lichtenwendungen im städtischen Umfeld
- Polykarbonatabdeckung mit blendfreiem Sandstrahlband
- Die optimierte Ausgangsleistung sorgt für unaufdringliches Licht
- Energiesparende Niederspannungs-LEDs, langlebig und wartungsarm, andere Lampentypen erhältlich

Bestellinformationen, photometrische Daten und Abmessungen



Lampen

15 x weiß DMX LEDs 1,2W
 3 x farbig DMX LEDs 1,2W (blau, grün, rot, gelb, oder RGB auf Anfrage) 21,6W Gesamtausgangsleistung.
 Auch erhältlich in 42W TC-TEL Kompaktleuchtstoff, 70W HSE-I Natriumdampfhochdruck und 80W HME Quecksilberdampfhochdruck.

Materialien/Ausfertigung

Kopfstück und Gehäuse: Pulverbeschichteter LM6 Aluminiumdruckguss, Anthrazit (analog RAL 7024)
 Oberer Kegel: Opal-Acryl
 Abdeckung: Klarpolykarbonat mit innenliegendem Sandstrahlband

Installation/Montage

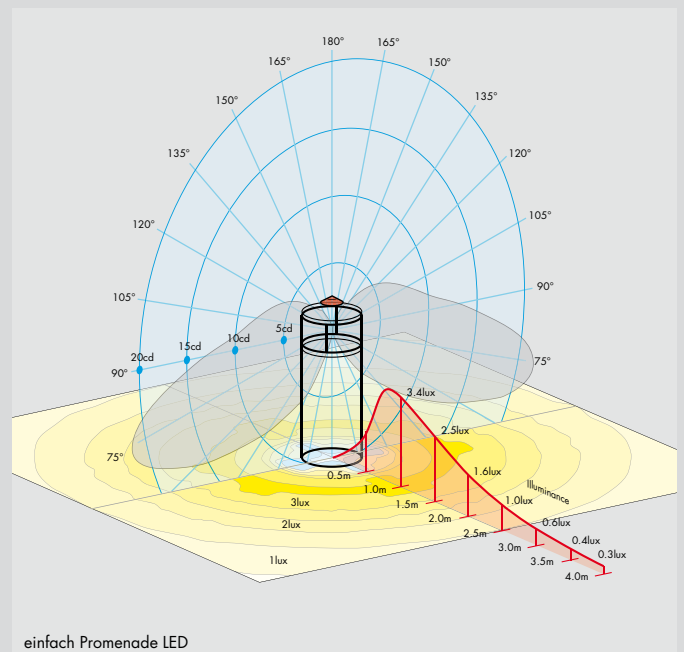
Flanschmontageplatte bzw. Stütze zur Fußpunktmontage. LED-Modul und Stromversorgung können in bestehende Poller leicht nachgerüstet werden.

Standards

Design und Herstellung gemäß EN60598
 Schutzklasse II
 Feuerhemmend bis 850 °C
 IK10 Stoßfestigkeit
 Schutzart IP54

Ausschreibungstext

Dekorativer Aluminiumpoller mit transparenter Abdeckung einschl. Sandstrahlband und kleinem Leuchtkegel. Komplett mit 18 x 1,2W DMX LEDs. Montage auf Brüstung/Flansch/Fußpunkt.
 Thorn Promenade LED.



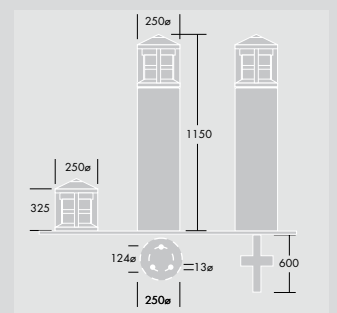
Bestellinformationen

Lampen separat zu bestellen (außer LED-Versionen)

Bestückung	Ilcos-Nr.	Fassung	Gewicht (Kg)	Bestellnr.
Brüstungsmontiert				
PROMENADE BOL LED WHI/AMB 325MM MPL ANT	-	-	8	96231685
PROMENADE BOL LED WHI/RED 325MM MPL ANT	-	-	8	96231684
PROMENADE BOL LED WHI/GRN 325MM MPL ANT	-	-	8	96231683
PROMENADE BOL LED WHI/BLU 325MM MPL ANT	-	-	8	96231682
Poller flanschmontiert				
PROMENADE BOL LED WHI/AMB 1150MM MPL ANT	-	-	15	96250884
PROMENADE BOL LED WHI/RED 1150MM MPL ANT	-	-	15	96250885
PROMENADE BOL LED WHI/GRN 1150MM MPL ANT	-	-	15	96250886
PROMENADE BOL LED WHI/BLU 1150MM MPL ANT	-	-	15	96250887
Andere Lampenarten, brüstungsmontiert				
PROMENADE BOL 42W TC-TEL 325MM MPL ANT	FSM	GX24q-4	8	96100262
Andere Lampenarten, Poller flanschmontiert				
PROMENADE BOL 70W HSE-I 1150MM MPL ANT	SE/I	E27	15	96100249
PROMENADE BOL 42W TC-TEL HF 1150MM MPL ANT	FSM	GX24q-4	15	96004371
PROMENADE BOL 80W HME 1150MM MPL ANT	QE	E27	15	96004372
Fußpunktmontierte Befestigung				
V/PROM/MAD POL BODENPFAHL	-	-	8	96005367

Projektbeispiel:

Promenade LED
 Fußgängerweg
 Gehwegbreite: 1,5 m
 Poller installiert 15 cm vom Gehweg
 Einseitig
 Zwischenabstand 10 m
 Emin: 0,6 lx Eav: 2,2 lx
 Emin/Eav: 0,25
 Ausleuchtungsklasse:
 S6 nach EN13201



Kontaktanschrift

Thorn Licht GmbH

Donau-City-Straße 11
1220 Wien
Austria

Telefon + 43 (0) 1 - 202 66 11
Telefax + 43 (0) 1 - 202 66 11 - 12

e-mail: office@thorn.at

www.thorn.at

THORN

Die Produkte von Thorn Licht unterliegen einer kontinuierlichen Weiterentwicklung. Alle gezeigten Bilder, Zeichnungen und Spezifikationen präsentieren nur den Stand zum Zeitpunkt der Broschüreneerstellung und können nicht als Punkt eines Vertrages herangezogen werden. Im Laufe der Gültigkeit dieser Broschüre behalten wir uns vor, ohne weitere Publikation technische oder formale Änderungen an unseren Produkten vorzunehmen, die der Verbesserung dienen, oder geänderten gesetzlichen Vorschriften Rechnung tragen.

Publikation Nr. 376 (AT), Stand: 07/06